

ALCATEL 4200C

1 Présentation

Le PABX Alcatel 4200C est prévu pour les petites installations (maximum 16 postes). Sa programmation est par contre semblable à celle des PABX plus imposants.

Avec la libération des télécommunications, l'entreprise peut être abonnée auprès de plusieurs opérateurs. L'autocommutateur doit pouvoir connecter facilement et automatiquement un abonné interne vers un opérateur alternatif choisi selon le n° composé ou l'heure... Pour cela le nombre de faisceaux possible est élevé (36 faisceaux de 36 lignes !), même si dans la pratique on n'en utilisera que deux ou trois (France télécom + alternatif + borne radio...). En fonction de l'heure, un poste fonctionne en mode normal ou en mode réduit (restreint).

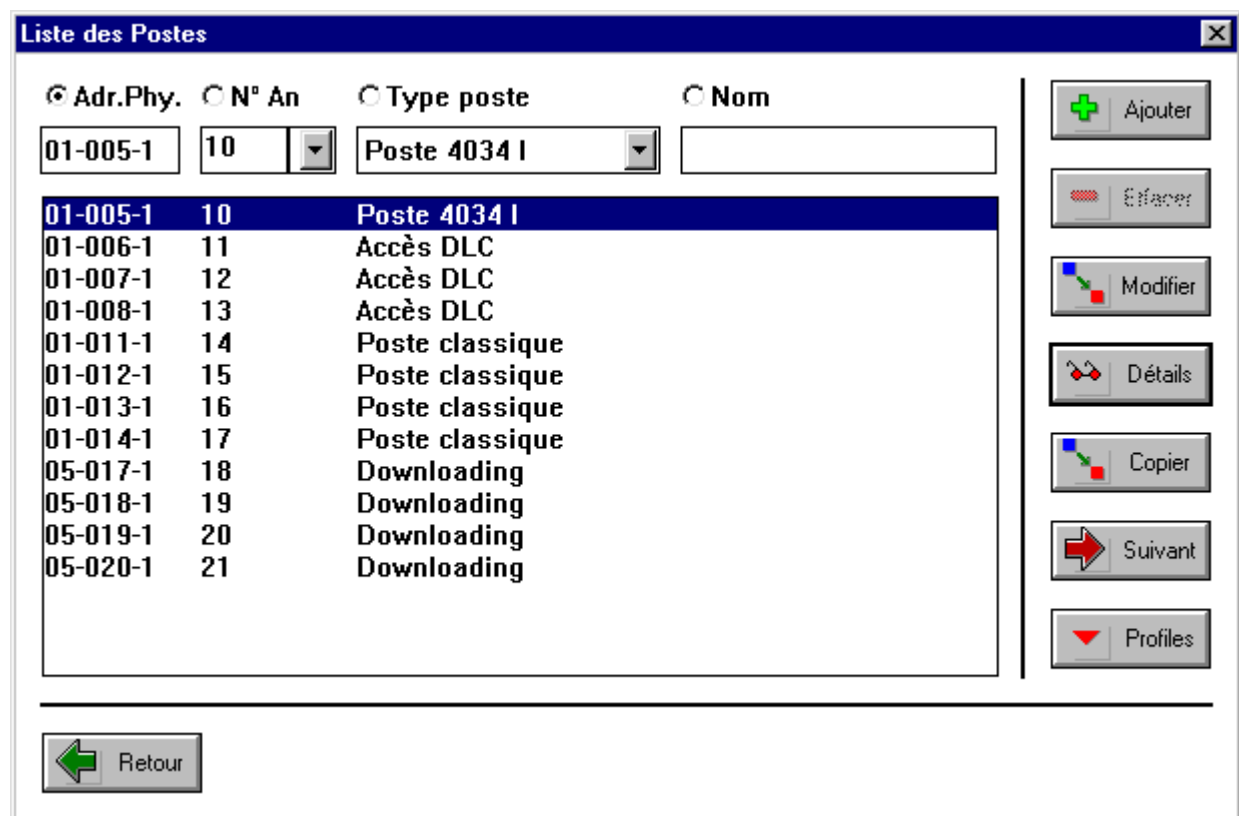
Pour chaque poste on dispose de 10 paramètres de discrimination :

- 4 CL1 accès au n° abrégés collectifs (voix ou données en mode normal ou réduit)
- 4 CL2 préfixes de discrimination (voix ou données en mode normal ou réduit)
- 2 CL3 faisceaux de sortie (mode normal ou réduit).

Le 4200C de la section est équipé de :

- 4 interfaces UA (postes numériques)
- 4 interfaces Z (postes analogiques)
- 2 interfaces T0 (faisceaux de sortie S0/T0)
- 1 interface RS232 (câble droit vers un PC pour programmation)

A la mise sous tension, le PABX reconnaît automatiquement ses interfaces et reconnaît automatiquement un pupitre opérateur branché sur une interface UA.



2 Programmation

2.1 Accès au faisceau :

Un faisceau est une, ou plusieurs, ligne analogique ou canaux B permettant un accès au réseau public ou vers un autre site.

La matrice CL3 précise si l'accès d'un poste donné au(x) faisceau(x) est possible et ceci en mode normal ou en mode réduit (nuit). Chaque faisceau ainsi que chaque poste possède une catégorie CL3 de 1 à 16 pour le mode normal et pour le mode réduit.

Le contenu de la matrice est modifiable afin de permettre l'autorisation/interdiction d'accès à un faisceau pour tout un ensemble de postes sans devoir tout reprogrammer.

Accès au tableau : *Administration, catégorie Postes et liaisons, matrice faisceau*

		C.L.3 faisceaux															
		1	2	3	4	5	6	7	8	9	10	11	12	13	14	15	16
C.L.3 postes (ou accès)	1	+	+	+	+	+	+	+	+	+	+	+	+	+	+	+	+
	2	+	+	+	+	+	+	+	+	+	+	+	+	+	+	+	+
	3	+	+	+	+	+	+	+	+	+	+	+	+	+	+	+	+
	4	+	+	+	+	+	+	+	+	+	+	+	+	+	+	+	+
	5	+	+	+	+	+	+	+	+	+	+	+	+	+	+	+	+
	6	+	+	+	+	+	+	+	+	+	+	+	+	+	+	+	+
	7	+	+	+	+	+	+	+	+	+	+	+	+	+	+	+	+
	8	+	+	+	+	+	+	+	+	+	+	+	+	+	+	+	+
	9	+	+	+	+	+	+	+	+	+	+	+	+	+	+	+	+
	10	+	+	+	+	+	+	+	+	+	+	+	+	+	+	+	+
	11	+	+	+	+	+	+	+	+	+	+	+	+	+	+	+	+
	12	+	+	+	+	+	+	+	+	+	+	+	+	+	+	+	+
	13	+	+	+	+	+	+	+	+	+	+	+	+	+	+	+	+
	14	+	+	+	+	+	+	+	+	+	+	+	+	+	+	+	+
	15	+	+	+	+	+	+	+	+	+	+	+	+	+	+	+	+
	16	+	+	+	+	+	+	+	+	+	+	+	+	+	+	+	+

Par défaut :

- Faisceau principal normal CL3 = 2
- Faisceau principal réduit CL3 = 2
- Poste mode normal CL3 = 12
- Poste mode réduit CL3 = 16

On constate donc que la configuration par défaut permet aux postes d'accéder au faisceau principal (sortie des appels vers le réseau public) dont le CL3=2 aux heures normales (CL3 poste = 12) et n'y ont pas accès en mode réduit (nuit : CL3 poste = 16).

Un poste en mode normal avec CL3=12 peut accéder selon cette matrice au faisceaux dont le CL3 va de 1 à 5.

2.2 Discrimination :

Il existe 6 niveaux de discrimination (1 à 6), chaque préfixe de la table des préfixes possède deux états possibles (autorisé ou interdit) et possède un n° de discrimination (1 à 6). En fait, c'est comme s'il existait 6 tables de discriminations avec un total maximum de 100 préfixes.

Ci-contre, le préfixe 0298 est de niveau 1 et c'est un préfixe autorisé.

Tables de discrimination

Préfixes de discrimination

Niveau de discri.

Préfixe Type

0298	Autorisé

Compteurs de chiffres

Compteur 1

Compteur 2

Préf. utilisés/ libres

Niveau	Nbre de préf. Utilisés
1	1
2	0
3	0
4	0
5	0
6	0
Libres:	99

Accès au tableau : Administration, catégorie Postes et liaisons, matrice discrimination

Matrice de discrimination

C.L.2 faisceaux

	1	2	3	4	5	6	7	8	9	10	11	12	13	14	15	16
1	1	2	3	4	5	6	1	2	3	4	5	6	1	2	3	4
2	2	3	4	5	6	1	2	3	4	5	6	1	2	3	4	5
3	3	4	5	6	1	2	3	4	5	6	1	2	3	4	5	6
4	4	5	6	1	2	3	4	5	6	1	2	3	4	5	6	1
5	5	6	1	2	3	4	5	6	1	2	3	4	5	6	1	2
6	6	1	2	3	4	5	6	1	2	3	4	5	6	1	2	3
7	1	2	3	4	5	6	1	2	3	4	5	6	1	2	3	4
8	2	3	4	5	6	1	2	3	4	5	6	1	2	3	4	5
9	3	4	5	6	1	2	3	4	5	6	1	2	3	4	5	6
10	4	5	6	1	2	3	4	5	6	1	2	3	4	5	6	1
11	5	6	1	2	3	4	5	6	1	2	3	4	5	6	1	2
12	6	1	2	3	4	5	6	1	2	3	4	5	6	1	2	3
13	1	2	3	4	5	6	1	2	3	4	5	6	1	2	3	4
14	2	3	4	5	6	1	2	3	4	5	6	1	2	3	4	5
15	3	4	5	6	1	2	3	4	5	6	1	2	3	4	5	6
16	4	5	6	1	2	3	4	5	6	1	2	3	4	5	6	1

Pour simplifier, la matrice est prédéfinie avec les n° 1..6 à suivre.

Par défaut, les postes sont en CL2=2 pour le mode normal et CL2=1 pour le mode restreint.

Un poste possédant une discrimination CL2 à 2 ne pourra utiliser que les préfixes de niveau 2 sur un faisceau ayant un CL2 à 1 (par exemple), à condition évidemment que le faisceau soit accessible (matrice CL3).

2.3 Répertoires collectifs :

Chaque catégorie CL1 possède 8 bits pour définir l'accès ou non aux 8 listes de n° abrégés collectifs.

2.4 Plages horaires :

Index	Début	Fin	Mode N/R	Gpt. PO
1	08:00	20:00	Normal	1
2	20:00	08:00	Normal	2
3				
4				
5				
6				
7				

La journée peut être découpée en 7 plages horaires mais aucun chevauchement n'est possible et les 24 heures sont obligatoirement définies. A chaque plage on affectera le mode normal ou le mode restreint par défaut et le Poste Opérateur de cette plage horaire.

2.5 Configuration d'un poste :

Adr.Phy. 01-005-1 N° An 10 Type poste Poste 4034 I Nom

Accès aux faisceaux

Catégorie	C.L.3
Normal	12
Restreint	16

Discrimination

	Voix	Données
Catégorie	C.L.2	C.L.2
Normal	2	2
Restreint	1	1

Mode associé aux plages horaires

Restreint N° de plage horaire 1 2 3 4 5 6 7

La catégorie CL3 du poste lui autorise ou non l'accès au faisceaux de sortie.

La discrimination CL2 définit les préfixes accessibles ou interdits.

On peut forcer pour chaque poste le mode restreint à différentes plages horaires.